



**Stanz**technik

**Laser**technik

**Plasma**technik

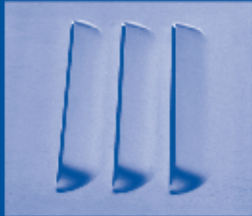
**Gasfeder**technik

# Stanztechnik

Die Anwendung von CNC Stanzwerkzeugen kennt keine Grenzen und orientiert sich tagtäglich an den neuen Anforderungen unserer Kunden.

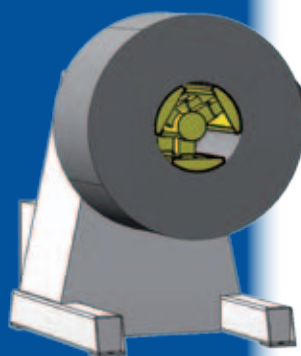
Wir bieten Werkzeuge für die Systeme TRUMPF, ThickTurret und SALVAGNINI

- Standardwerkzeuge aller Abmessungen und Formen sind kurzfristig lieferbar
- Wir bieten Sonderlösungen und Neuentwicklungen für Ihre Aufgabenstellung
- Kompetente Beratung ist ebenso selbstverständlich, wie unser Schleifservice für Ihre Werkzeuge



## CNC-Stanzen Vom Coil zum Fertigteil

Rollformung und Verpackung  
Die Komplettlösung für Losgrößen ab 1 Stück.  
Just in Time!



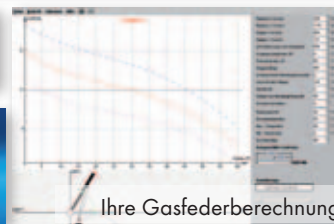
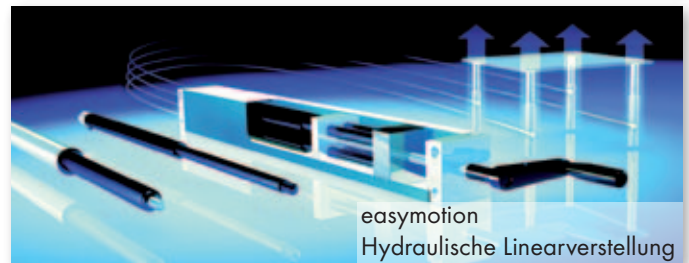
# Gasfedertechnik



Drücken, heben, senken, dämpfen. Die Anwendungsgebiete sind vielfältig: Luftfahrtindustrie, Fahrzeugindustrie, Möbelindustrie, Maschinenbau, Medizin- und Reha-technik, Fitness- und Freizeitgeräte... kaum ein Lebensbereich, in dem wir nicht die Unterstützung dieser gasgetriebenen Helfer benötigen.

Unsere Gasdruckfedern sind wartungsfrei und können lageunabhängig verbaut werden. Moderne, hochwertige Materialien bieten Ihnen eine hohe Haltbarkeit und Korrosionsbeständigkeit schon in den Standardversionen. Extreme äußere Einflüsse sind durch unser V2A sowie V4A Sortiment kein Hindernis mehr. Alle gängigen Größen können sofort ab Lager geliefert werden.

## Hydraulische und pneumatische Komponenten



## Gasfederservice

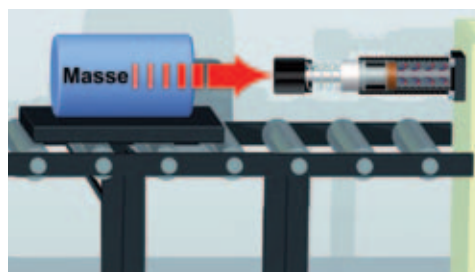
Die Ermittlung Ihrer benötigten Gasfeder, sowie die Erstellung eines Einbauvorschlages sind für uns selbstverständlich und für Sie natürlich kostenlos.

Profitieren Sie von unserem umfassenden Lagerprogramm. Wir bieten Ihnen eine große Anzahl an gängigen Größen.

Ihre Vorteile:

- Kürzeste Lieferzeit
- Individuelle Federkraft ohne Aufpreis
- Freie Auswahl an Beschlügen und Ansatsteilen wie Gabelköpfe, Winkelgelenke, Gelenkaugen etc.
- Langjährige Erfahrung in verschiedensten Anwendungsgebieten

## Industriestoßdämpfer / Shock Absorber



Einstellbare & selbsteinstellende Stoßdämpfer für jede Anforderung. Eine perfekte Dämpfung reduziert die Belastung der Maschine oder Beschlüge und erhöht somit die Prozesssicherheit. Sparen Sie Kosten, reduzieren Sie die Lärmbelastigung und erhöhen Sie die Lebensdauer.

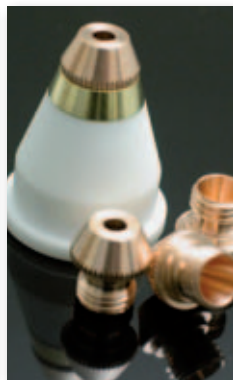
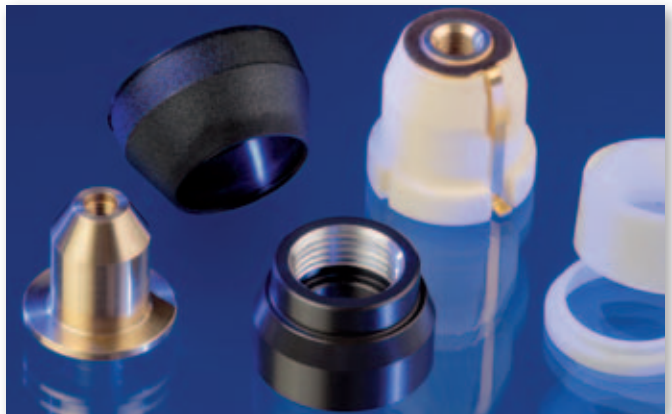


# Lasertechnik

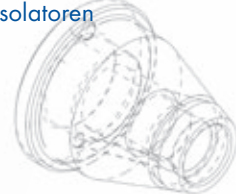
Die Lasertechnik bietet immer neue Anwendungsmöglichkeiten. Eine anspruchsvolle Technik braucht das entsprechende Know-how, um neue Anforderungen optimal umsetzen zu können.

Zählen Sie hier auf unser Fachwissen und nutzen Sie unseren umfangreichen Lagerbestand an Laserverschleißteilen und Optiken namhafter Hersteller.

- Alle gängigen Größen sind sofort lieferbar
- Fertigung von Sonderwünschen
- Alle Teile sind qualitätsgeprüft



- Laser-Düsen für alle Markenfabrikate
- Optiken für CO2-Laser:  
Linsen, Fenster, Spiegel und Resonatoroptiken
- Düsenhalter
- Schutzkappen
- Gasverteiler
- Keramik-Düsenhalter
- Keramik-Isolatoren



## Kundenservice

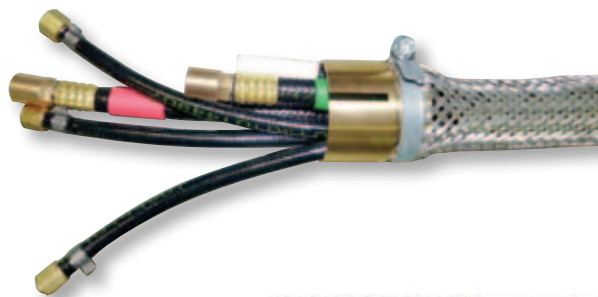
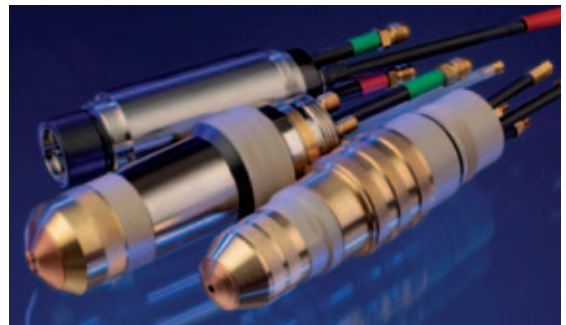


- Stromdüsen jeder Art
- Plasmaschweißdüsen
- Retrofit für Plasmamaschinen  
sowie Umbau und Verlängerungen
- Düsen nach Kundenzeichnung  
und Muster

# Plasmatechnik

Brenner-Reparaturservice auch für Fremdfabrikate. Gerne erstellen wir Ihnen ein unverbindliches Angebot. Die Plasma-Schneidtechnologie stößt in immer höhere Leistungsbereiche vor. Die hierfür benötigten Ersatz- und Verschleißteile für Plasmaschneidbrenner sind besonders hohen Belastungen ausgesetzt. Deshalb gilt hier vor allem: Zuverlässigkeit, Sicherheit und Präzision durch geprüfte Qualität sowie innovative Entwicklungen zur Erhöhung ihrer Produktivität.

- Wir halten ständig einen großen Lagerbestand von Düsen und Elektroden über Brenner bis komplette Schlauchpakete vor
- Wir bieten Ihnen eine kompetente Beratung und Reparaturservice
- Durch unsere Fertigungsmöglichkeiten sind wir in der Lage, technisch hochwertige Sonderlösungen anzubieten



- Plasma-Düsen
- Elektroden
- Kappen
- Gasverteiler und Wirbelringe für alle Markenfabrikate
- Düsen für das Plasmaschweißen
- Düsen Kontaktrohre
- Kontaktdüsen für das UP-Schweißen
- Brennmachines für den individuellen Einsatz
- Plasmabrenner und Schlauchpakete
- Düsen für Autogen-Brennanlagen

**Super-Life Electrode  
220 352-UR**



## Autogentechnik



# Unser Name steht für hohe Produktqualität und überzeugende Dienstleistungen.

Ihr Wunsch ist unsere Herausforderung. Unser erfahrenes Team erarbeitet schnell und effizient Lösungen für Ihre Anwendung.

Ihre Sicherheit durch unsere technologische Kompetenz ist die Basis unseres Unternehmens.

Mit uns nutzen Sie die Synergie aus verschiedenen Fachgebieten und einer langjährigen Erfahrung.

Wir freuen uns auf eine partnerschaftliche Zusammenarbeit mit Ihnen.

