



Stanztechnik

Lasertechnik

Plasmatechnik

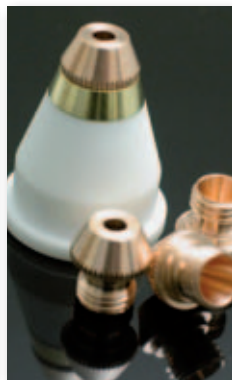
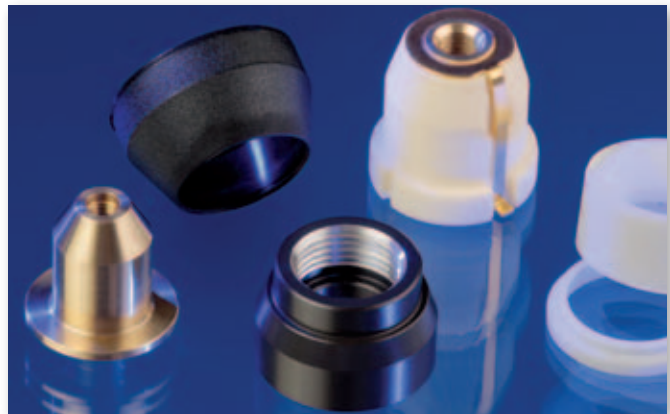
Gasfedertechnik

Lasertechnik

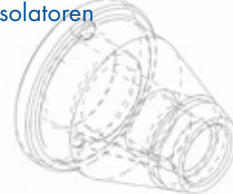
Die Lasertechnik bietet immer neue Anwendungsmöglichkeiten. Eine anspruchsvolle Technik braucht das entsprechende Know-how, um neue Anforderungen optimal umsetzen zu können.

Zählen Sie hier auf unser Fachwissen und nutzen Sie unseren umfangreichen Lagerbestand an Laserverschleißteilen und Optiken namhafter Hersteller.

- Alle gängigen Größen sind sofort lieferbar
- Fertigung von Sonderwünschen
- Alle Teile sind qualitätsgeprüft



- Laser-Düsen für alle Markenfabrikate
- Optiken für CO2-Laser:
Linsen, Fenster, Spiegel und Resonatoroptiken
- Düsenhalter
- Schutzkappen
- Gasverteiler
- Keramik-Düsenhalter
- Keramik-Isolatoren



Kundenservice



- Stromdüsen jeder Art
- Plasmaschweißdüsen
- Retrofit für Plasmamaschinen
sowie Umbau und
Verlängerungen
- Düsen nach Kundenzeichnung
und Muster

Ersatzteile und Verschleißteile geeignet für:

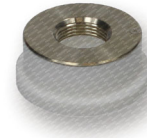
* LVD LASER

Passend für CO2 und Faser-Laser

* Keramikhalter passend für PRECITEC Schneidkopf B2"

DE HP 1,5" konisch

Art.-Nr.	Bezeichnung	Referenz-Nr.	St./Pack
LTZ-1331	Keramik-Düsenhalter KTB 2" CON P0571-1051-00001 / P0571-260-00001 MADE IN GERMANY	P0571-1051-00001	1



Keramikhalter

* Düsenhalter passend für LVD Düsenwechsler

Düsenadapter LVD

Art.-Nr.	Bezeichnung	Referenz-Nr.	St./Pack
LV-600	Düsenhalter für Düsenwechsler	M000079093	1



* Düsen passend für PRECITEC Schneidkopf HP1.5"

Laserdüse Typ HP1,5"

Art.-Nr.	Bezeichnung	Referenz-Nr.	St./Pack
LP-110	Laserdüse Ø 0,8 CON DE HP1.5"	P0591-673-00008	10
LP-120	Laserdüse Ø 1,0 CON DE HP1.5"	P0591-571-00010 / 281548	10
LP-130	Laserdüse Ø 1,2 CON DE HP1.5"	P0591-572-00012 / 281549	10
LP-140	Laserdüse Ø 1,5 CON DE HP1.5"	P0591-573-00015 / 281463	10
LP-145	Laserdüse Ø 1,8 CON DE HP1.5"	P0591-574-00018	10
LP-160	Laserdüse Ø 2,0 CON DE HP1.5"	P0591-575-00020 / 281550	10
LP-170	Laserdüse Ø 2,3 CON DE HP1.5"	P0591-575-00020/	10
LP-180	Laserdüse Ø 2,5 CON DE HP1.5"	P0591-576-00025 / 28155	10
LP-185	Laserdüse Ø 2,75 CON DE HP1.5"	P0591-576-00025/	10
LP-190	Laserdüse Ø 3,0 CON DE HP1.5"	P0591-577-00030 / 281551	10
LP-192	Laserdüse Ø 3,5 CON DE HP1.5"	P0591-576-00035	10
LP-193	Laserdüse Ø 4,0 CON DE HP1.5"	P0597-578-00040, P0591-578-	10



Ø 28,0 x 15,0

* Passend für:

Schneidköpfe: ProCutter, HPxx; LightCutter, MiniCutter 2D
Sensor: CM, Hx

* Düsen passend für PRECITEC Schneidkopf HP1.5"

Doppeldüse Typ HP1.5"

Art.-Nr.	Bezeichnung	Referenz-Nr.	St./Pack
LP-110D	Doppeldüse HP1.5" Ø 0,8mm	P0591-002-00008	10
LP-120D	Doppeldüse HP1.5" Ø 1,0mm	P0591-002-00010	10
LP-130D	Doppeldüse HP1.5" Ø 1,2mm	P0591-002-00012	10
LP-140D	Doppeldüse HP1.5" Ø 1,5mm	P0591-002-00015	10
LP-145D	Doppeldüse HP1.5" Ø 1,8mm	P0591-002-00018	10
LP-160D	Doppeldüse HP1.5" Ø 2,0mm	P0591-002-00020	10
LP-170D	Doppeldüse HP1.5" Ø 2,3mm	P0591-002-00023	10
LP-180D	Doppeldüse HP1.5" Ø 2,5mm	P0591-002-00025	10
LP-192D	Doppeldüse HP1.5" Ø 3,5mm	P0591-002-00035	10
LP-193D	Doppeldüse HP1.5" Ø 4,0mm	P0591-002-00040	10



Ø 28,0 x 15,0

* Passend für:

Schneidköpfe: ProCutter, HPxx; LightCutter, MiniCutter 2D
Sensor: CM, Hx

* Soweit im Zusammenhang mit den durch ein „**“ gekennzeichneten Produkten fremde Marken Dritter, insbesondere LVD, PRECITEC genannt werden, geschieht die Nennung der Marke in diesen Fällen ausschließlich als Hinweis auf die Bestimmung der Ware, insbesondere als kompatibles Zubehör oder Ersatzteil für ein unter der Marke vertriebenes Erzeugnis des Markeninhabers.

Ersatzteile und Verschleißteile geeignet für:

* LVD LASER

Passend für CO2 und Faser-Laser

* Düsen passend für PRECITEC

Art.-Nr.	Bezeichnung	Referenz-Nr.	St./Pack
LP-220	Düse Ø 1,0mm passend für PRECITEC	281340 / P0571-281-00010	1
LP-230	Düse Ø 1,2mm passend für PRECITEC	281341 / P0571-282-00012	1
LP-240	Düse Ø 1,5mm passend für PRECITEC	281342 / P0571-283-00015	1
LP-250	Düse Ø 1,8mm passend für PRECITEC	281342 / P0571-284-00018	1
LP-260	Düse Ø 2,0mm passend für PRECITEC	281343 / P0571-285-00020	1
LP-280	Düse Ø 2,5mm passend für PRECITEC	281344 / P0571-286-00025	1

Düse



Ø 28,0 x 11,0

* Düsen passend für PRECITEC Schneidkopf DS1.5"

Art.-Nr.	Bezeichnung	Referenz-Nr.	St./Pack
LP-0010	Laserdüse lang mit Radius 1,0	P0578-0411-00010	1
LP-0012	Laserdüse lang mit Radius 1,2	P0578-0412-00012	1
LP-0015	Laserdüse lang mit Radius 1,5	P0578-0413-00015	1
LP-0018	Laserdüse lang mit Radius 1,8	P0578-0414-00018	1
LP-0020	Laserdüse lang mit Radius 2,0	P0578-0415-00020	1
LP-0022	Laserdüse lang mit Radius 2,5	P0578-0415-00025	1

Düse lang mit Radius



Ø 28,0 x 22,5

Laserschutzglas für Faserlaser

Art.-Nr.	Bezeichnung	Referenz-Nr.	St./Pack
LSG-22340	Fiber - Schutzglas Ø 22,35mm x 4,0mm OG Y Protective window from Quartz	...	1
GSG-34050	Fiber - Schutzglas Ø 34,00mm x 5,0mm	...	1
GSG-36050	Fiber - Schutzglas Ø 36,00mm x 5,0mm	...	1
GSG-37070	Fiber - Schutzglas Ø 37,00mm x 7,0mm	...	1
LSG-55015	Fiber - Schutzglas Ø 55,00mm x 1,5mm	...	10

fused silica Quarzglas



* Düsenhalter und Isolierring passend für PRECITEC DZ und DXN

Sensor Typ 1,5" DZ und DXN



Pos.	Art.Nr.	Bezeichnung	Referenz-Nr.	St./Pack
1	LTZ-180	Düsenhalter M1,5" DZ - AL	281146 P0380-211-00001	1
2	LTZ-181	Düsenhalter KT M 1,5" DXN Keramik	P0497-605-00001 / 280565 / 290100106 / P0497-68871	1
3	LV-703	Isolierring	P0492-702-00002	1
3	LV-702	Isolierring ZM A1.5" F5"	P0492-702-00001/280064/29100021	1
4	LPZ-995	OB Elektrodenkabel, KE Länge 500mm gg	280995/P0360-100-00500	1
5	LPZ-996	Elektrodenkabel, KE Länge 450mm gg	P0497-002-00450	1

OB: Listung ohne Bild

* Düsen passend für PRECITEC HD konisch

Sensor Typ 1,5" DZ und DXN

Art.-Nr.	Bezeichnung	Referenz-Nr.	St./Pack
LV-201	Laserdüse HD Ø 1,0mm innen konisch	D5241863	1
LV-202	Laserdüse HD Ø 1,2mm innen konisch	D5241863/1.2	1
LV-203	Laserdüse HD Ø 1,5mm innen konisch	D5241862	1
LV-200	Laserdüse HD Ø 1,7mm innen konisch	D5242512	1
LV-204	Laserdüse HD Ø 2,0mm innen konisch.	D5241855	1
LV-218	Laserdüse HD Ø 2,3mm innen konisch.	D5242513-Z.0539D	1
LV-205	Laserdüse HD Ø 2,5mm innen konisch	D5241856-Z.0563B	1
LV-206	Laserdüse HD Ø 3,0mm innen konisch	D5241857-Z.0540B	1
LV-207	Laserdüse HD Ø 3,5mm innen konisch	D5241877-Z.0540B	1
LV-208	Laserdüse HD Ø 4,0mm innen konisch	D5241878-Z0565B	1



Ø 28,0 x 25,0

* Soweit im Zusammenhang mit den durch ein „**“ gekennzeichneten Produkten fremde Marken Dritter, insbesondere LVD, PRECITEC genannt werden, geschieht die Nennung der Marke in diesen Fällen ausschließlich als Hinweis auf die Bestimmung der Ware, insbesondere als kompatibles Zubehör oder Ersatzteil für ein unter der Marke vertriebenes Erzeugnis des Markeninhabers.

Ersatzteile und Verschleißteile geeignet für:

* LVD LASER

Passend für CO2 und Faser-Laser

* Düsen passend für PRECITEC ND zylindrisch

Art.-Nr.	Bezeichnung	Referenz-Nr.	St./Pack
LV-100	Laserdüse HD Ø 0,8mm innen zylindrisch	D5241993	1
LV-101	Laserdüse ND Ø 1,0mm innen zylindrisch	D7945470	1
LV-102	Laserdüse ND Ø 1,2mm innen zylindrisch	D5241982	1
LV-103	Laserdüse ND Ø 1,5mm innen zylindrisch	D7945434	1
LV-105	Laserdüse ND Ø 2,5mm innen zylindrisch	D7945517	1
LV-106	Laserdüse ND Ø 3,0mm innen zylindrisch	D7945517/	1

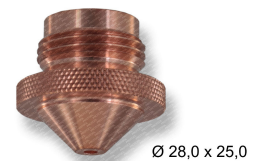
Sensor Typ 1,5" DZ und DXN



* Düsen passend für PRECITEC mit Einsatz genius HD

Art.-Nr.	Bezeichnung	Referenz-Nr.	St./Pack
LV-420	Doppeldüse HD genuines Ø3,0 vkt Ø1,7	Z00000223A	1
LV-421	Doppeldüse HD genuines Ø3,0 vkt Ø2,0	G8040131	1
LV-423	Doppeldüse HD genuines Ø5,0 vkt Ø2,0	Z000001344	1
LV-422	Doppeldüse HD genuines Ø4,0 vkt Ø2,0	Z000001297	1

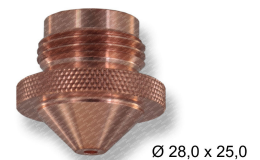
Sensor Typ 1,5" DZ und DXN



* Düsen passend für PRECITEC mit Einsatz genuise ND

Art.-Nr.	Bezeichnung	Referenz-Nr.	St./Pack
LV-301	Vierkant-Doppeldüse Ø 1,0mm	D5241863-VKD	1
LV-302	Vierkant-Doppeldüse Ø 1,2mm	D5241863-VKD	1
LV-303	Vierkant-Doppeldüse Ø 1,5mm	29100304	1
LV-304	Vierkant-Doppeldüse Ø 2,0mm	29100307	1
LV-305	Vierkant-Doppeldüse Ø 2,5mm	29100305	1
LV-306	Vierkant-Doppeldüse Ø 3,0mm	29100306	1
LV-307	Vierkant-Doppeldüse Ø 3,5mm	D5241877-VKD	1
LV-308	Vierkant-Doppeldüse Ø 4,0mm	D5241878-VKD	1

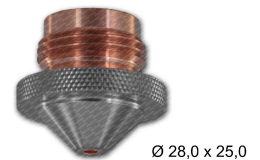
Sensor Typ 1,5" DZ und DXN



* Düsen passend für PRECITEC mit Einsatz genuise ND verchromt

Art.-Nr.	Bezeichnung	Referenz-Nr.	St./Pack
LV-301C	Vierkant-Doppeldüse Ø 1,0mm, verchromt	D5241863-VKDC	1
LV-302C	Vierkant-Doppeldüse Ø 1,2mm, verchromt	D5241863/1.2-VKDC	1
LV-303C	Vierkant-Doppeldüse Ø 1,5mm, verchromt	29100304 C	1
LV-304C	Vierkant-Doppeldüse Ø 2,0mm, verchromt	29100307 C	1
LV-305C	Vierkant-Doppeldüse Ø 2,5mm, verchromt	29100305 C	1
LV-306C	Vierkant-Doppeldüse Ø 3,0mm, verchromt	29100306 C	1
LV-307C	Vierkant-Doppeldüse Ø 3,5mm, verchromt	D5241877-VKDC	1
LV-308C	Vierkant-Doppeldüse Ø 4,0mm, verchromt	D5241878-VKDC	1

Sensor Typ 1,5" DZ und DXN



* Soweit im Zusammenhang mit den durch ein „**“ gekennzeichneten Produkten fremde Marken Dritter, insbesondere LVD, PRECITEC genannt werden, geschieht die Nennung der Marke in diesen Fällen ausschließlich als Hinweis auf die Bestimmung der Ware, insbesondere als kompatibles Zubehör oder Ersatzteil für ein unter der Marke vertriebenes Erzeugnis des Markeninhabers.

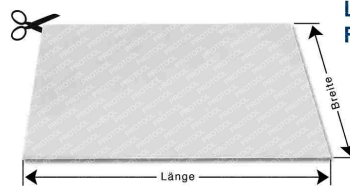
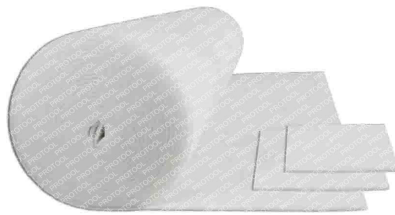
Ersatzteile und Verschleißteile geeignet für:

* LVD LASER

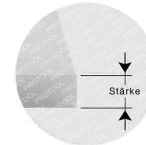
Passend für CO2 und Faser-Laser

Luftfilter für Laserkühlaggregate

Filtermatten & Mattenzuschnitte



Luftfilter für Laser-Kühlaggregate,
Filtermatten & Mattenzuschnitte



Senden Sie uns Ihre gewünschten Maße

Pos.	Art.Nr.	Bezeichnung	Referenz-Nr.	St./Pack
1	LFZ-1003	Luftfilterrolle für Kühlaggregat Format 40000 x 600 x 10mm 1 Pack = 1 Rolle		1
2	LFZ-1006	Luftfilterrolle für Kühlaggregat Format 40000 x 1000 x 10mm G3 VDI60221 1 Pack = 1 Rolle		1
3	LFZ-1000	Luftfilterrolle für Kühlaggregat 40000 x 2000 x 10mm G3 VDI6022 1 Pack = 1 Rolle		1
4	LFZ-1036	Luftfilter-Rolle für Kühlaggregat Format 20000 x 500 x 10mm G3 VDI6022 1 Pack = 1 Rollen		1
5	LFZ-1004	Luftfilterrolle für Kühlaggregat Format 20000 x 2000 x 20mm G4 VDI6022 1Pack = 1 Rolle		1

Das Filtermedium besteht aus thermisch gebundenen Mikrofasern mit progressivem Faseraufbau für maximale Filterleistung und Lebensdauer.

- Vliesstoff thermisch und mechanisch verfestigt
- Bindemittel frei, progressiv aufgebaut
- Reinfluftseite mechanisch verdichtet
- Brandverhalten gemäß, OIN 53438 FI/FI/KI
- Schwer entflammbar
- Temperatur beständig bis 70 °C
- Luftfeuchtigkeitsbeständig bis 100% relative Luftfeuchtigkeit

* Sensorkabel passend für PRECITEC

Sensorkabel

Art.-Nr.	Bezeichnung	Referenz-Nr.	St./Pack
LPZ-393	Sensorkabel KE 300gw	280 835 / P0492-001-00300	1
LPZ-934	Sensorkabel 20m	280934 / P360-500-20000	1



Weitere Sensorkabel auf Anfrage.

Reinigungsmaterial für Laser-Optiken

Reinigung



Pos.	Art.Nr.	Bezeichnung	Referenz-Nr.	St./Pack
1	LTZ-909	1 Watte pads Ecco Ø 55 fusselfrei (140 Stück/Pack)	.	1
2	GTZ-995	2 Linsen-Reinigungspapier Tiffen 70 x 115mm 50 Stück	.	1
3	LTZ-994-S	3 Watte-Reinigungsstäbchen Länge 150,0mm 100 Stück/Pack	.	1
4	LTZ-994-W	4 Wattebällchen 20 Stück/Pack farb- und geruchsfrei	.	1
6	LTZ-994P	6 Polyestertupfer 100 Stück/Pack breite SWAB für die Reinigung von Laser-Optiken	.	1

* Soweit im Zusammenhang mit den durch ein „**“ gekennzeichneten Produkten fremde Marken Dritter, insbesondere LVD, PRECITEC genannt werden, geschieht die Nennung der Marke in diesen Fällen ausschließlich als Hinweis auf die Bestimmung der Ware, insbesondere als kompatibles Zubehör oder Ersatzteil für ein unter der Marke vertriebenes Erzeugnis des Markeninhabers.

Ersatzteile und Verschleißteile geeignet für:

* LVD LASER

Passend für CO2 und Faser-Laser

Reinigungsmittel zur Reinigung von Laser-Optiken

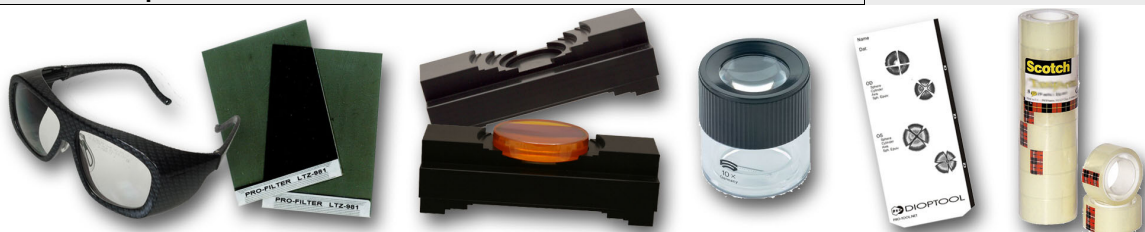
Reinigungsmittel



Pos.	Art.Nr.	Bezeichnung	Referenz-Nr.	St./Pack
1	LZ-1001	1 Nitril Handschuhe 100 Stück/Pack Gr. L	.	100
2	LZ-988	2 Methanol hochrein 50ml zur Reinigung von Optiken mit Tupfer LTZ-994P	.	1
3	LZ-985	3 Aceton 30ml 99,94% Lösungs- und Reinigungsmittel	.	1
4	LZ-989	4 Isopropylalkohol (Propanol) > 99,5% 30ml zur Reinigung von Laser-Optiken	.	1
5	LZ-997	5 TOP-TOOL Polish 100ml Reinigungspolitur Zur Verwendung anstelle von Topol 2	.	1
6	LZ-996	6 TOP-TOOL Polish 200ml Reinigungspolitur Zur Verwendung anstelle von Topol 2	.	1
7	LZ-997-3	6 TOP-TOOL SOFT Polish 80ml Optics Cleaner	.	1
8	LZ-906	7 Griffsichere Optik-Handschuhe 1 Paar stretch, fusselfrei und bei 30° waschbar	.	1

Prüfen von Laser-Optiken

Zubehör und Prüfung




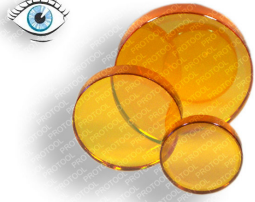
Pos.	Art.Nr.	Bezeichnung	Referenz-Nr.	St./Pack
1	LZ-993	1 Laser-Schutzbrille L3 mit Kunststoffrahmen	.	1
2	LZ-981	2 PRO-Filter Filterfolien-Set zum Überprüfen von Optiken auf Stress. 2 Stück pro Set	.	1
3	LZ-905	3 Universal Reinigungshalter für Optiken Kunststoff schwarz A 30,0mm B 92,5mm Aufnahme Ø 28,5mm 38,6mm 51,0mm Aufnahme Ø 60,2mm 76,30mm	.	1
4	LZ-992	4 Messlupe 10 fach Ø 45,0mm mit Messscala	.	1
5	LZ-118	5 DIOPTOOL Thermopapier 50 Blatt/Pack 80 x 190mm	.	1
6	LZ-908	6 Klebefilm klar B 19mm Länge 10m SCOTCH Tape-Shot-Folie zum Justieren 8 Stück/Pack	.	8

* Soweit im Zusammenhang mit den durch ein „**“ gekennzeichneten Produkten fremde Marken Dritter, insbesondere LVD, PRECITEC genannt werden, geschieht die Nennung der Marke in diesen Fällen ausschließlich als Hinweis auf die Bestimmung der Ware, insbesondere als kompatibles Zubehör oder Ersatzteil für ein unter der Marke vertriebenes Erzeugnis des Markeninhabers.

Ersatzteile und Verschleißteile geeignet für:

* LVD LASER

Passend für CO2 und Faser-Laser

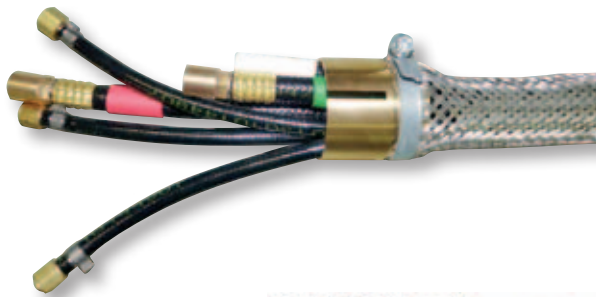
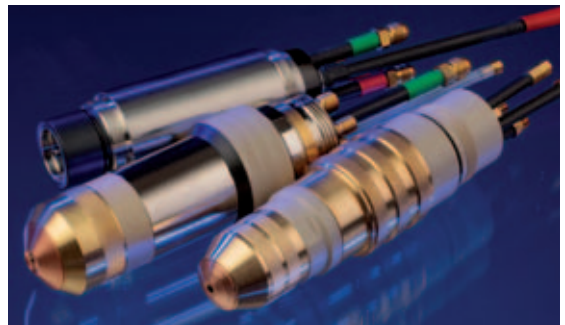
ZnSe-Meniskuslinse Standard				Meniskuslinse
Art.-Nr.	Bezeichnung	Referenz-Nr.	St./Pack	
LTZ-201	ZnSe-Meniskuslinse 3,75" Ø 38,1mm RD 7,4mm FL 95,25mm 30 bar AR/AR for 10,6µm (Absorption <0.20%)	...	1	
LTZ-101	ZnSe-Meniskuslinse 5,0" Ø 38,1mm RD 7,4mm FL 127mm 30 bar AR/AR for 10,6µm (Absorption <0.20%)	29100023 / 406294	1	
LTZ-102	ZnSe-Meniskuslinse 7,5" Ø 38,1mm RD 7,4mm FL 190,5mm 30 bar AR/AR for 10,6µm (Absorption <0.20%)	29100030	1	
LTZ-406	ZnSe-Plankonvexlinse 7,50" Hochdrucklinse Ø 50,8mm RD 9,65mm Brennweite 190,5mm 28 bar AR/AR für 10,6 µm	...	1	
LTZ-124	ZnSe-Meniskuslinse 7,5" Ø 50,8mm RD 9,65mm FL 190,5mm 30 bar AR/AR 10,6µm	...	1	
LTZ-128	ZnSe-Meniskuslinse 10,00" Hochdrucklinse Ø 50,8mm RD 9,65mm Brennweite 254,0mm 30 bar AR/AR für 10,6 µm	...	1	
ZnSe-Meniskuslinse UltraLow ClearMagic				
Art.-Nr.	Bezeichnung	Referenz-Nr.	St./Pack	
LTX-101L	Alternativ zu ULTRALOW CLEARMAGIC ZnSe-Meniskuslinse 5,0" Ø = 38,1mm RD = 7,4mm, max. 30 bar AR/AR for 10,6µm (Absorption <0.13%)	...	1	
LTX-102L	Alternativ zu ULTRALOW CLEARMAGIC ZnSe-Meniskuslinse 7,5" Ø = 38,1mm RD = 7,4mm, max. 30 bar AR/AR for 10,6µm (Absorption <0.13%)	...	1	
LTX-406L	Alternativ zu ULTRALOW CLEARMAGIC ZnSe-Plankonvexlinse 7,50" Ø 50,8 mm / RD= 9,6 mm FL: 190,5 mm, max 28 bar AR/AR für 10,6 µm (Absorption <0,13%)	...	1	
LTX-124L	Alternativ zu ULTRALOW CLEARMAGIC ZnSe-Meniskuslinse 7,50" Ø 50,8 mm / RD= 9,7 mm FL: 190,5 mm, max 28 bar AR/AR für 10,6 µm (Absorption <0,13%)	...	1	
LTX-128L	UltraLow ZnSe-Meniskuslinse 10,00" Ø 50,8 mm / RD= 9,65 mm FL: 254,0 mm, max 28 bar AR/AR für 10,6 µm (Absorption <0,13%)	...	1	

* Soweit im Zusammenhang mit den durch ein „*“ gekennzeichneten Produkten fremde Marken Dritter, insbesondere LVD, PRECITEC genannt werden, geschieht die Nennung der Marke in diesen Fällen ausschließlich als Hinweis auf die Bestimmung der Ware, insbesondere als kompatibles Zubehör oder Ersatzteil für ein unter der Marke vertriebenes Erzeugnis des Markeninhabers.

Plasmatechnik

Brenner-Reparaturservice auch für Fremdfabrikate. Gerne erstellen wir Ihnen ein unverbindliches Angebot. Die Plasma-Schneidtechnologie stößt in immer höhere Leistungsbereiche vor. Die hierfür benötigten Ersatz- und Verschleißteile für Plasmaschneidbrenner sind besonders hohen Belastungen ausgesetzt. Deshalb gilt hier vor allem: Zuverlässigkeit, Sicherheit und Präzision durch geprüfte Qualität sowie innovative Entwicklungen zur Erhöhung ihrer Produktivität.

- Wir halten ständig einen großen Lagerbestand von Düsen und Elektroden über Brenner bis komplette Schlauchpakete vor
- Wir bieten Ihnen eine kompetente Beratung und Reparaturservice
- Durch unsere Fertigungsmöglichkeiten sind wir in der Lage, technisch hochwertige Sonderlösungen anzubieten



- Plasma-Düsen
- Elektroden
- Kappen
- Gasverteiler und Wirbelringe für alle Markenfabrikate
- Düsen für das Plasmaschweißen
- Düsen Kontaktrohre
- Kontaktdüsen für das UP-Schweißen
- Brennmachines für den individuellen Einsatz
- Plasmabrenner und Schlauchpakete
- Düsen für Autogen-Brennanlagen

**Super-Life Electrode
220 352-UR**



Autogentechnik



Unser Name steht für hohe Produktqualität und überzeugende Dienstleistungen.

Ihr Wunsch ist unsere Herausforderung. Unser erfahrenes Team erarbeitet schnell und effizient Lösungen für Ihre Anwendung.

Ihre Sicherheit durch unsere technologische Kompetenz ist die Basis unseres Unternehmens.

Mit uns nutzen Sie die Synergie aus verschiedenen Fachgebieten und einer langjährigen Erfahrung.

Wir freuen uns auf eine partnerschaftliche Zusammenarbeit mit Ihnen.

